

名南病院の 身体にやさしく、痛みの少ない最新手術

！安全で精密な手術！

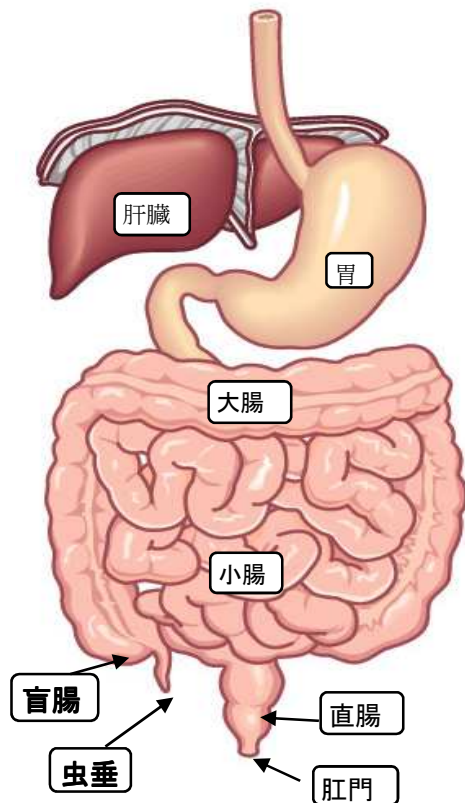
発行日：2011. 8.10

発行：名南病院手術室

No 11

きゅうせいちゅうすいえん

急性虫垂炎 : No 1



口から摂取された食物は、胃や小腸、大腸などの消化器官を經由しながら栄養分として吸収され、吸収されない不要分は最終的に肛門から排出されます。

消化管の最終部分は大腸であり、大腸は上行結腸、横行結腸、下行結腸、S状結腸、直腸、肛門へと繋がっています。

大腸の始まり部分である腹部右下には「盲腸」と呼ばれる器官があり、その先端に紐のように突き出ている小さな突起は「虫垂」と呼ばれる器官です。虫垂は長さが5～10cmの大きさがあります。

急性虫垂炎とは？

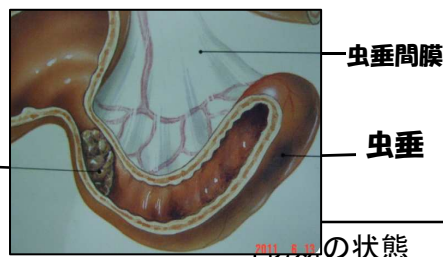
急性虫垂炎は、何らかの原因で虫垂に炎症が起り、腫れたり膿がでたり発熱したりする病気で、俗に「盲腸炎」とも呼ばれています。

急性虫垂炎には3つのタイプがあり、進行して穿孔（穴が開く）し、腹膜炎などを起こしければ緊急手術が必要です。

カタル性虫垂炎

抗生の投与で治療が可能です。

ふんかい（ふんせき）
糞塊（噴石）





ほうかしきえん

蜂窩織炎虫垂炎

膿が虫垂内部に充満しているが、穿孔はないが虫垂壁からの膿の滲出がみられる状態です。手術は不可欠となります。



中等度に進んだ状態

えぞせい

壊疽性虫垂炎

虫垂組織が壊死してしまいます。すでに穿孔があり、腹膜炎、膿瘍を伴う状態です。かなり進行してしまっており緊急な手術が不可欠です。



穿孔をおこした状態

どんな症状ですか？

先ずみぞおち付近が痛み出し、時間が経過すると痛みが右下方へと移動するようになります。やがて37~38度Cの発熱が現れ、吐き気や嘔吐、食欲不振を伴います。虫垂炎が進行すると、腹痛は万力で締め付けられるような激しいものとなります。ついには虫垂が壊死してしまい、穿孔して内部の膿汁や腸液が腹腔内へと腹膜炎を起こすことがありますこのような重傷になると死にいたることもあります。



原因はなんですか？

原因は定かではありませんが、異物や固まった便が虫垂内部に詰まることが一つの原因となるようです。

若年者から高齢者まで幅広く発症し男女差はみられません。



次回は、急性虫垂炎の診断、治療に